



MONTHLY MEMBERSHIP PROGRESS REPORT

District 355 D

Results as of: 03/31/2018

GMT: CHUL-JAE LEE

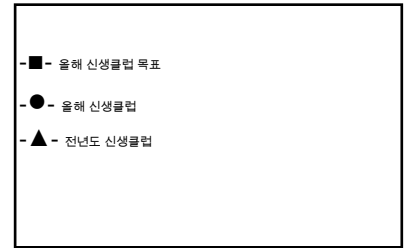
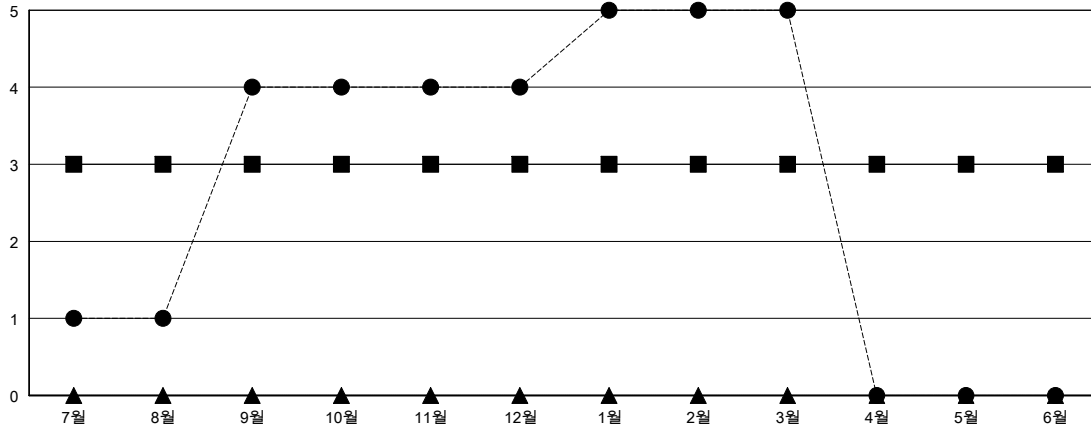
장소 REPUBLIC OF KOREA

현장지역 GMT

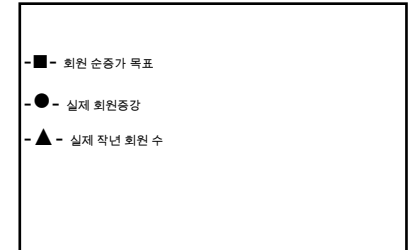
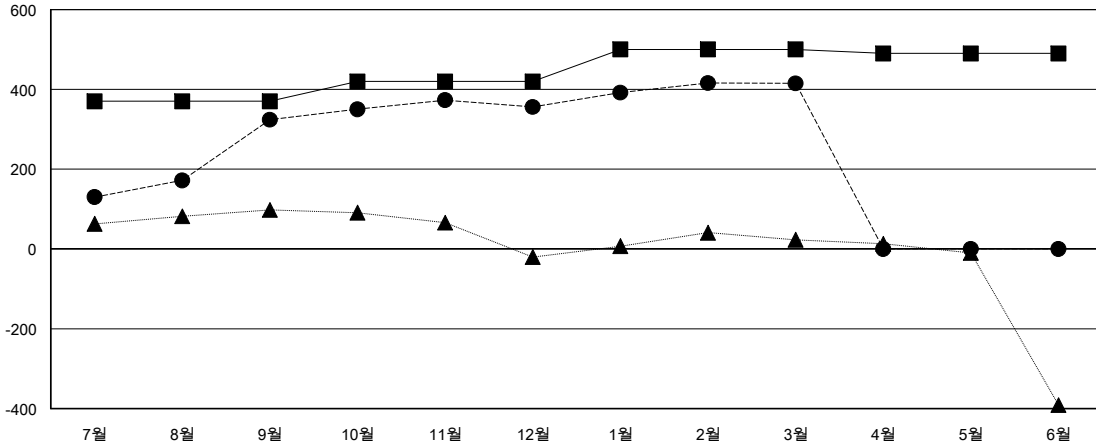
클럽			
결과- 2017-2018			
사분기	신생클럽 목표	신생클럽	해산된 클럽
7월/8월/9월	3	4	1
10월/11월/12월	0	0	1
1월/2월/3월	0	1	2
4월/5월/6월	0	0	0

회원 1인당			
결과- 2017-2018			
사분기	회원 순증가 목표	실제 회원증강	실제 퇴회 회원 수(전출입 포함)
7월/8월/9월	370	476	135
10월/11월/12월	50	194	157
1월/2월/3월	80	165	104
4월/5월/6월	-10	0	0

목표 및 누적 신생클럽 수



목표 및 누적 회원수



해산된 클럽: 4	1명 이상의 신입회원을 등록한 82 CLUBS OF 93	성별 분포 남성 2,422 (70.45%) 여성 1,016 (29.55%) 회기간 여성 회원 증강 목표%: 30%												
<table border="1"> <tr><td>작고</td><td>2</td></tr> <tr><td>클럽해산</td><td>13</td></tr> <tr><td>기타</td><td>381</td></tr> <tr><td>합계</td><td>396</td></tr> </table>	작고	2	클럽해산	13	기타	381	합계	396	누적 회원 데이터를 확인하시려면 여기에 클릭하십시오.	<table border="1"> <tr><td>가족 단위 회원 총수</td><td>233</td></tr> <tr><td>회비 절반을 지불하는 가족회원</td><td>134</td></tr> </table>	가족 단위 회원 총수	233	회비 절반을 지불하는 가족회원	134
작고	2													
클럽해산	13													
기타	381													
합계	396													
가족 단위 회원 총수	233													
회비 절반을 지불하는 가족회원	134													